



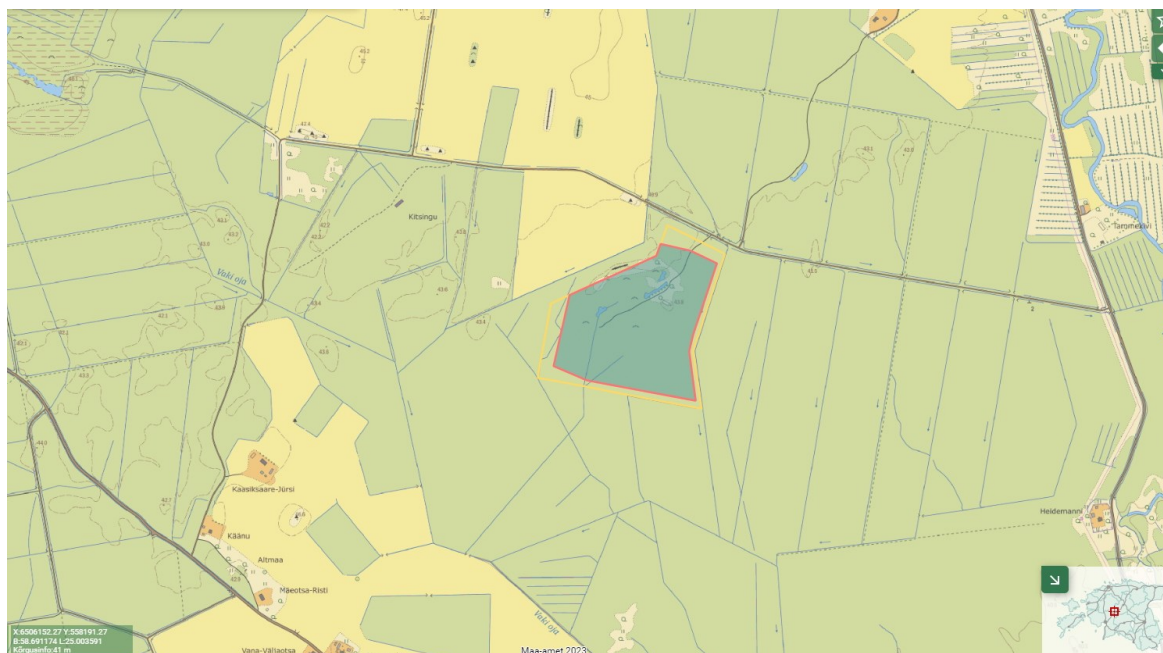
**Kobra dolokivikarjääri kaevandamise loa taotluse
keskkonnamõju hindamise aruande nõuetele
vastavaks tunnistamise teade**

Anname Teile teada, et oleme 19.01.2023 kirjaga nr 6-3/22/13133-13 tunnistanud nõuetele vastavaks Kobra dolokivikarjääri kaevandamise loa taotluse keskkonnamõju hindamise (KMH) aruande.

KMH aruande ja selle nõuetele vastavaks tunnistamise otsusega on võimalik tutvuda Keskkonnameti keskkonnaotsuste infosüsteemis KOTKAS (<https://kotkas.envir.ee>), valida menüüribalt „Registrid“ – „Keskkonnamõju hindamiste register“ ning sisestada otsingusse märksõna: „KMH01317“

Taustainfo:

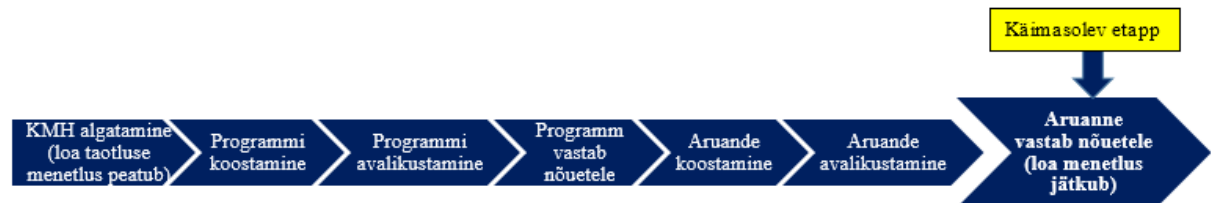
Kavandatava tegevuse eesmärgiks on Pärnu maakonnas Põhja-Pärnumaa vallas Kobra külas Jaani maaüksusel (kat. tunnus 93002:001:0224) Kobra dolokivikarjääri avamine. Kaevandatava ehitusdolokivi, ehituskruusa ja ehitusliiva varu on vastavalt 2072 tuh m³, 39,9 tuh m³ ja 13,8 tuh m³. Tegevusluba taotletakse 25-ks aastaks. Aastaseks keskmiseks kaevandatavaks mahuks kujuneb dolokivi puhul 84 tuh m³ ja liiva-kruusa puhul 2,2 tuh m³. Tootmise peamiseks suunaks on ehituskillustiku valmistamine. Killustikku soovitakse kasutada piirkonna teede ehitusel ja ehitustöödel, samuti kavandatava Rail Balticu trassi tarbeks.



Kobra dolokivikarjääri mäeeraldis koos teenindusmaaga, allikas: Maa-amet 02.02.2023

KMH viiakse läbi keskkonnaloa (tegevusloa) andmise üle otsuse tegemiseks, sh loatingimuste määramiseks. KMH käigus hinnati planeeritava tegevuse ja selle reaalsete alternatiivsete võimaluste otseseid ning kaudseid mõjusid keskkonnameetmedele, inimese tervisele, heaolule ja varale, kultuuripärandile. KMH käigus töötati välja keskkonnameetmed olulise keskkonnamõju vältimiseks või vähendamiseks. Keskkonnamõju hindas KMH juhtekspert ja eksperdirühm koos arendajaga.

KMH aruanne võtab kokku kavandatava tegevuse ja selle reaalsete alternatiivsete võimaluste keskkonnamõju hindamise tulemused. Keskkonnaamet tunnistas 19.01.2023 KMH aruande nõuetele vastavaks, mis tähendab, et KMH aruanne vastab keskkonnamõju hindamise ja keskkonnajuhtimissüsteemi seaduse nõuetele ning on piisav taotletava keskkonnaloa andmise üle otsustamisel, sh loatingimuste määramiseks. KMH aruande nõuetele vastavaks tunnistamise teade ilmus lisaks käesolevale kirjale ka väljaandes Ametlikud Teadaanded, mille järel jätkub KIVIKANDUR OÜ esitatud keskkonnaloa taotluse menetlus. Lisainfot KMH protsessi kohta leiab [siit](#).



Kontaktandmed:

- **Otsustaja** (keskkonnaloa andja) on Keskkonnaamet¹, kontaktisik Toomas Kalda, tel 510 7975, info@keskkonnaamet.ee.
- **Arendaja** on KIVIKANDUR OÜ², kontaktisik Aivar Kuusmik, tel 568 04914 info@kivikandur.ee
- **Keskkonnamõju hindaja:** Osäühing Alkranel³, juhtekspert Tanel Esperk, tel 536 56297, tanel@alkranel.ee

Lugupidamisega

(allkirjastatud digitaalselt)

Irma Pakkonen

peaspetsialist juhataja ülesannetes

keskkonnakorralduse büroo

Toomas Kalda 510 7975

toomas.kalda@keskkonnaamet.ee

¹ Pikk 20a Pärnu, 80011

² Harju maakond, Harku vald, Harkujärve küla, Järvekald tee 1, 76902

³ Riia tn 15b Tartu, 51010